

Direction

DRDV - Direction de la Recherche, du Doctorat et de la Valorisation

Etudes Doctorales

Partenariats Valorisation

DEF - Direction des Etudes et de la Formation

Scolarité

Formation par alternance et Relations Entreprises

Missions

- | | |
|---------------------------|-------------------------------|
| Relations Internationales | Projets élèves |
| DDRSE | Master international |
| Egalité diversité | VAE |
| Numérique | DEF |
| Vie étudiante | Patrimoine |
| BAC-3/BAC+3 | Gestion SIAE |
| FUTUROLAB | NAASC |
| Handicap | Projets professionnels élèves |
| Stages | RDD gala |
| Week-end intégration | |
| Intégrité scientifique | |

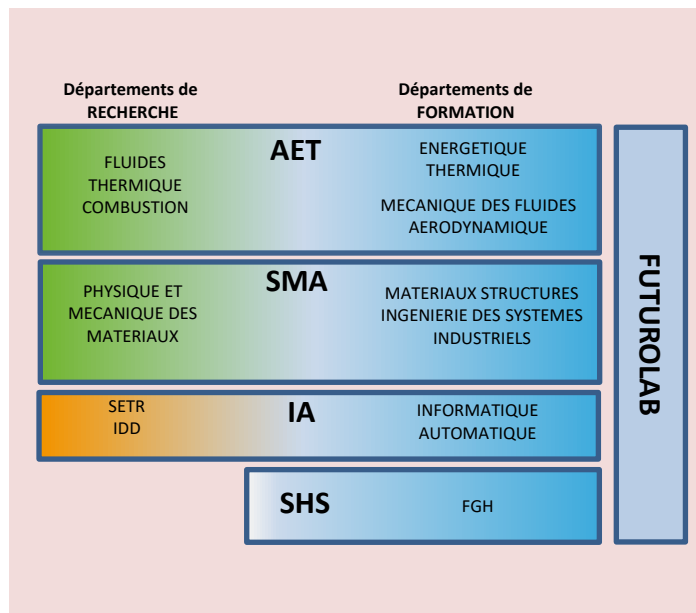
Services transverses et délégations

- Relations Internationales
- Communication
- Aide au pilotage et Qualité

DGS - Direction Générale des Services

Services supports

- Ressources Humaines
- Finances
- Marchés et logistique
- Patrimoine immobilier maintenance
- Systèmes d'Information
- Ressources Documentaires
- Santé, sécurité et conditions de travail



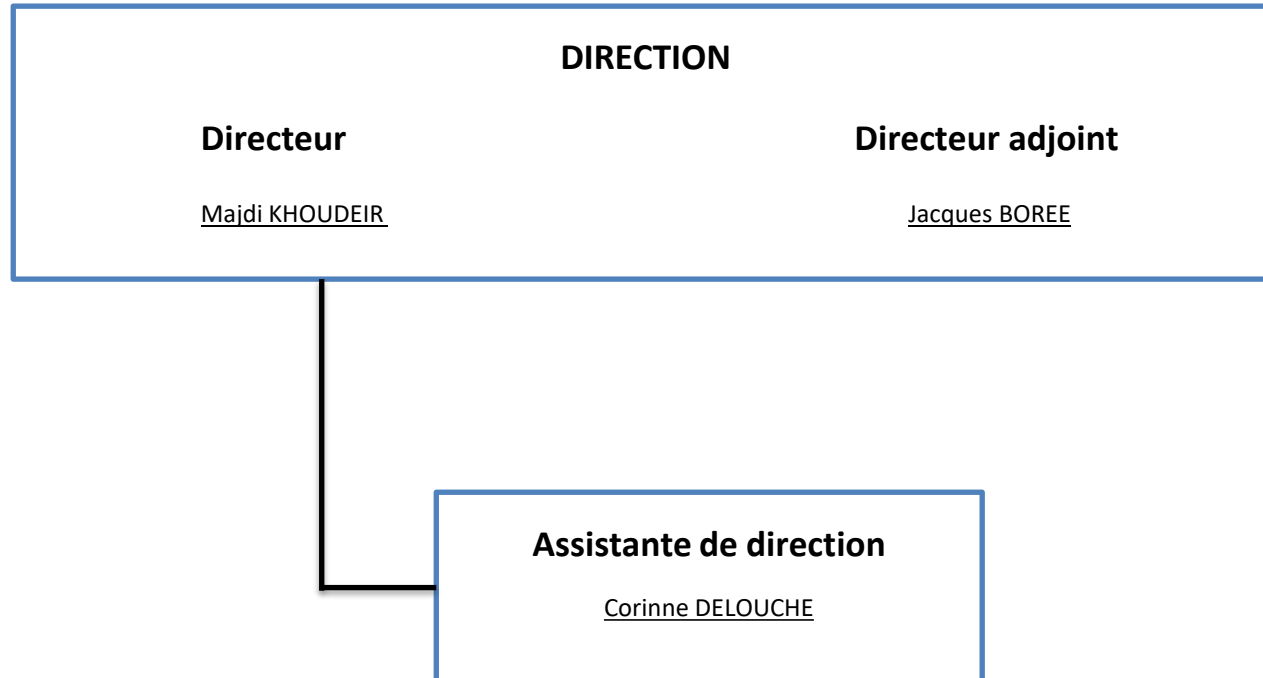
Légende :

- Membre de l'Equipe de direction
- Service

Organigramme hiérarchique ISAE-ENSMA

Mise à jour du 06/01/2025





Services transverses et délégations

RELATIONS INTERNATIONALES

Responsable : Aurélie COTILLON

Laura MONTOIS
Maggy SOURISSEAU

COMMUNICATION/MULTIMEDIA

Communication

Natacha MENEZ
Olivier GEAY

Multimédia

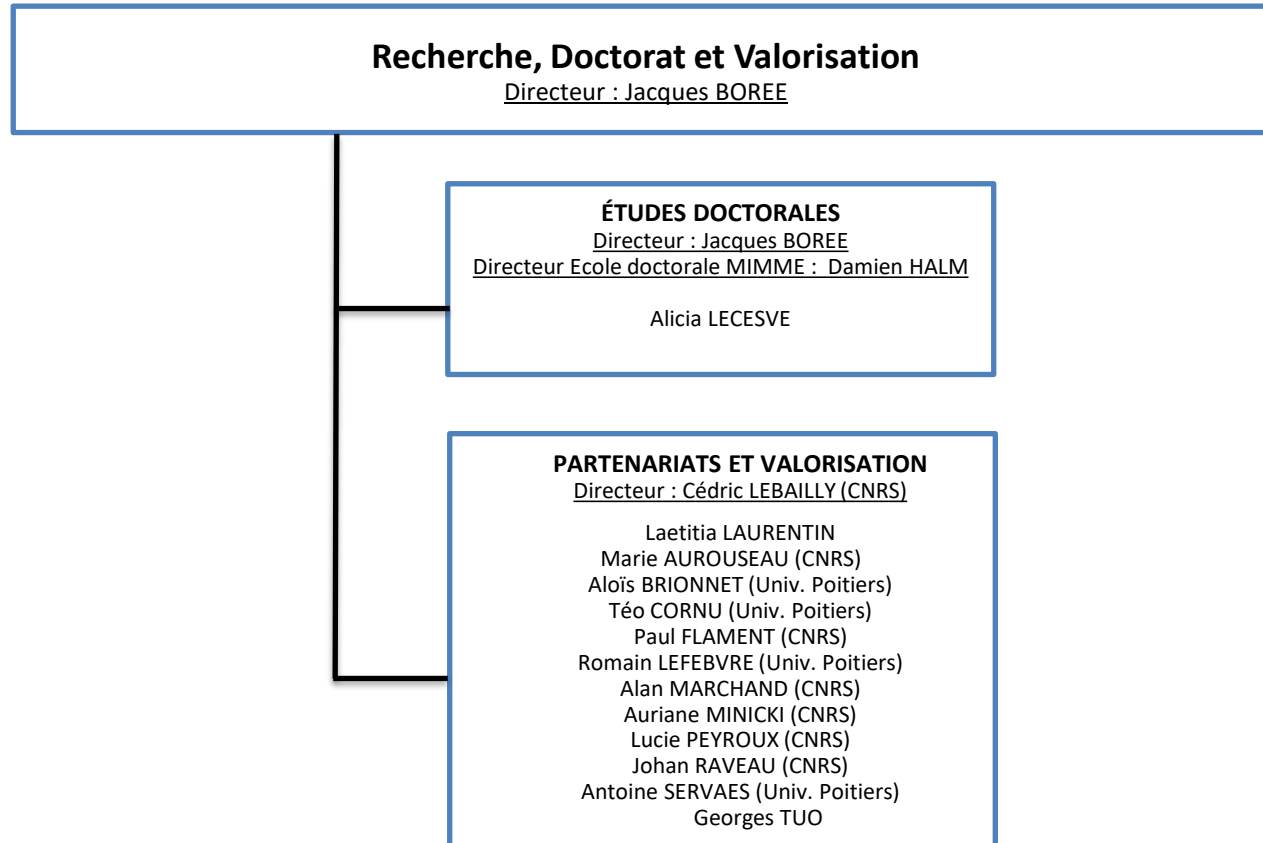
Rodolph BARRAULT

AIDE AU PILOTAGE ET QUALITÉ

Responsable : Anne-Laure GORGE

Sylvie PIRE
Moucharaph OKE





Etudes et formations

Directrice : Catherine GARDIN

Directrice adjointe : Margaret ELLIOTT / chargé mission : Hamza EL YAMANI

SCOLARITE

Responsable : Isabelle EL KHIATI
Angélique DELAUNE DEMOUSSEAU
Isabelle GROGNET
Aurélie RODRIGUEZ
Rachel-Laure BOUSSELMA

FORMATION PAR ALTERNANCE ET RELATIONS ENTREPRISES

Responsable : Annette ROY
Corinne DUTAULT
Fabrice PIERRE
Anthony JOUNY

INGENIEUR PEDAGOGIQUE

Maurine GABORIT

FUTUROLAB

Responsable : Yves NADOT
Loïc RIVIERE
Nolwenn TRICAUD-MALHERBE



Services supports

Directeur général des services : *recrutement en cours*

RESSOURCES DOCUMENTAIRES

Responsable : Bénédicte CAROUGE

Reprographie
Annick LABOULAIS

Bibliothèque
Marion ROVISSE

RESSOURCES HUMAINES

Responsable : Aubin BORDIN

Formation continue des personnels
Gestion des doctorants, post-doctorants
Responsable : Céline PORTRON

Pôle de gestion de personnel (agents sur supports
BIATSS, ATER, vacataires, ENS, ENCH)
Responsable : Cynthia MERCERON
Sophie DELETRE-BRIN
Rachel GUERIN

SANTE SECURITE ET CONDITIONS DU TRAVAIL

Conseiller de prévention : *recrutement en cours*

MARCHES ET LOGISTIQUE

Responsable : Mireille MASPEYROT

Marchés
Aurélie DESVIGNES
Accueil standard courrier
Blandine POIRRIER
Logistique-colis
Jean-Claude CHOPPIN
Entretien ménage
Halima DEGAEY, Patricia DUPLEIX
Logistique renfort CAS
Delphine THOMAS
Géraldine VEZIEN

SYSTEMES D'INFORMATION

Responsable : Olivier MARCHAND

Cellule postes clients
Nicolas HERVE
Franck GONNAUD

Cellule Réseaux, Infrastructure et Services
Edouard MOREAU, Charlie BARON,
Maxime HOTIN (apprenti)

Cellule Systèmes d'Information
et développements
Olivier DURAND, Azziz EL KHIATI

Cellule Support fonctionnel SI métiers
Thierry SCHREINER

FINANCES

Responsable : Célie GAUTIER

Recettes / gestion des conventions
Mickael SICAUD
Céline MOREAU-GODEST

Dépenses
Clémence MAGNIN

PATRIMOINE IMMOBILIER MAINTENANCE

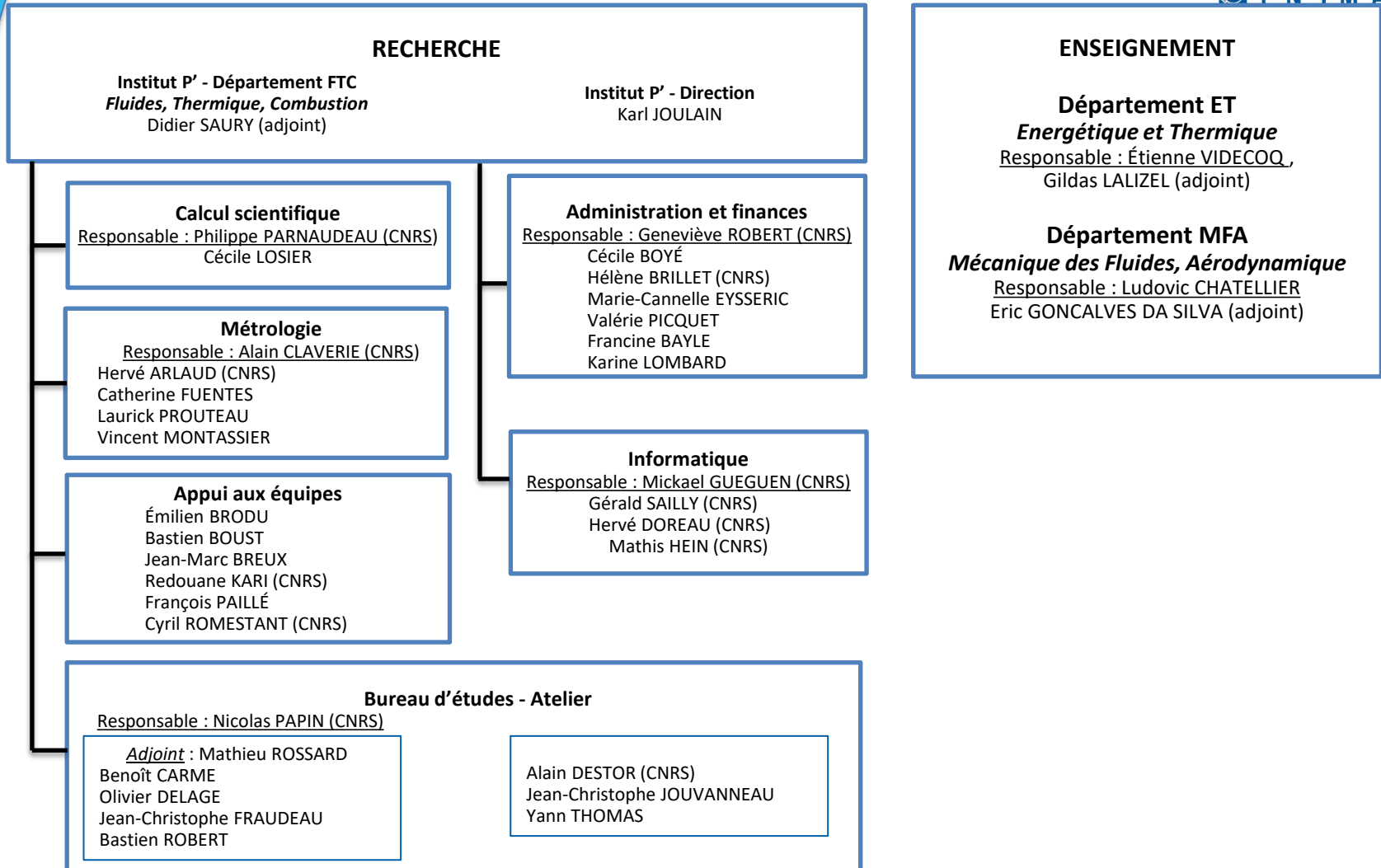
Responsable : Loïck NGUYEN

Patrimoine - travaux
Eric MORIN
Etienne L'HOPITAL

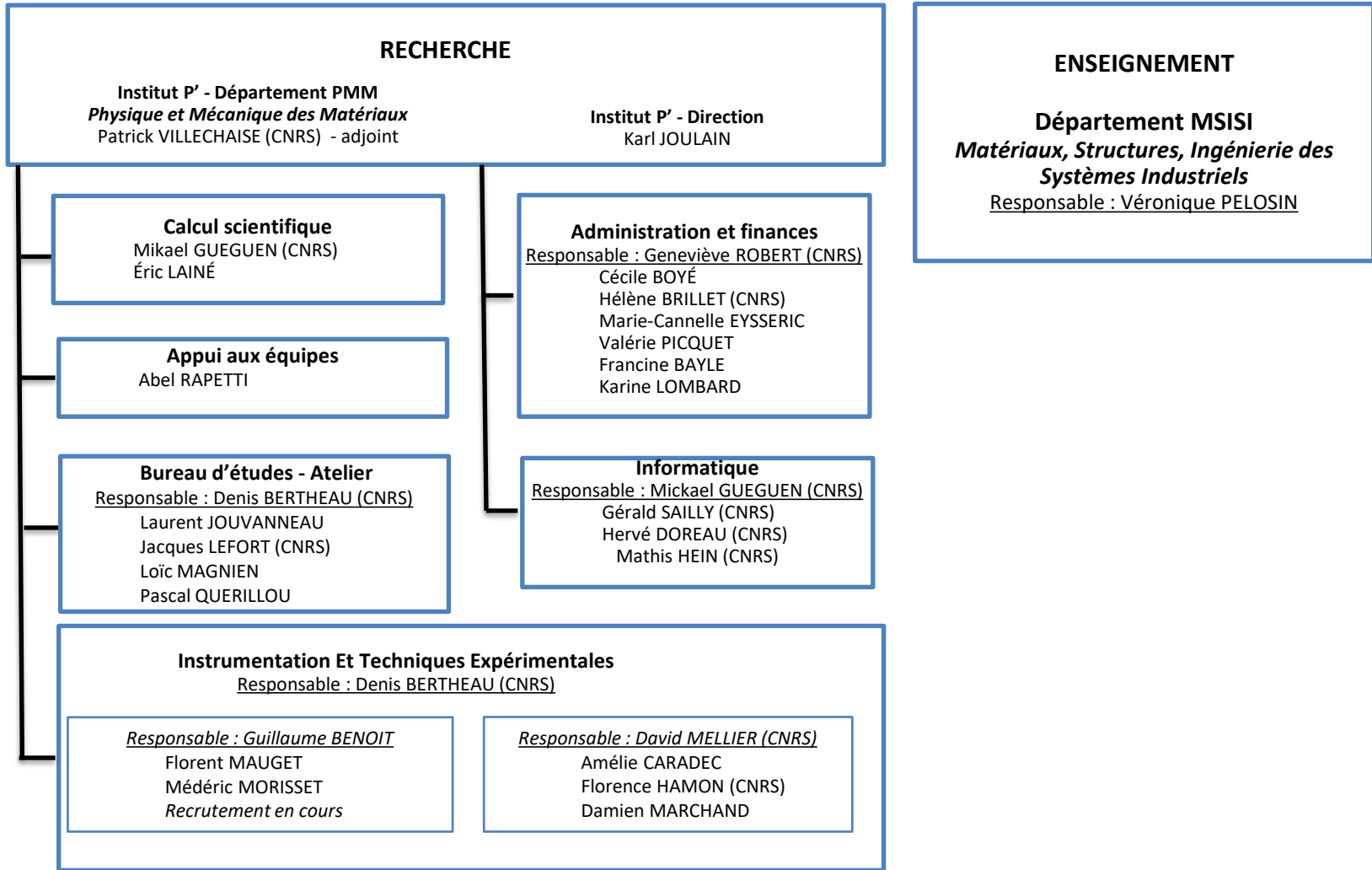
Maintenance
Christophe MOUSSERION
Renato DI MARINO



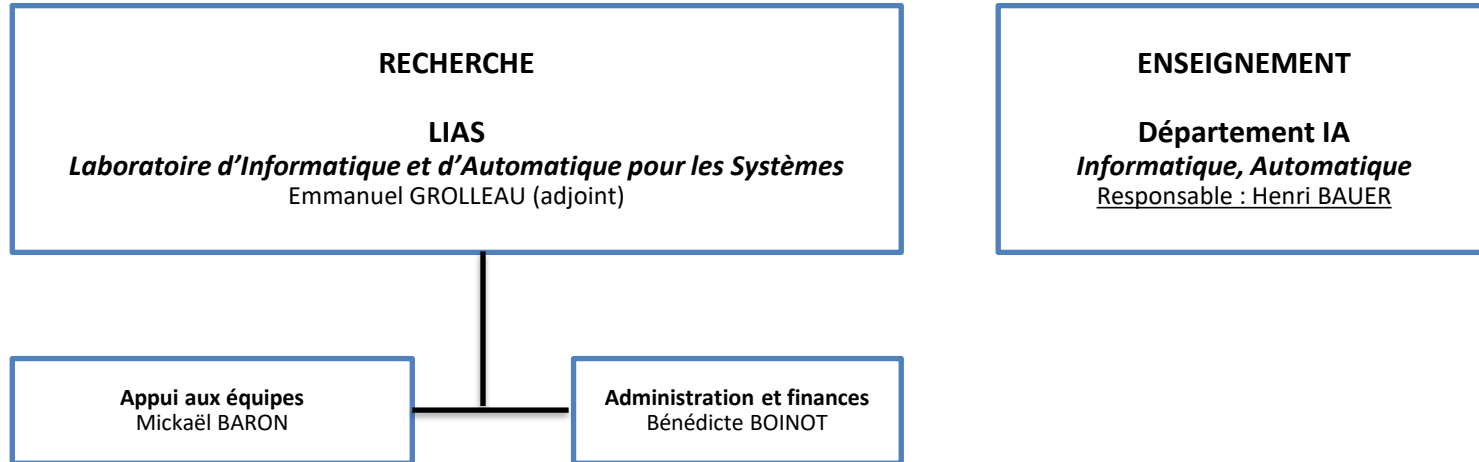
Aérodynamique, énergétique, thermique (AET)



Structure, matériaux avancés (SMA)



Informatique, avionique (IA)



Sciences humaines et sociales (SHS)

Formation générale et humaine (FGH)

Responsable : François BOURDON

Laurent DURRAND

Margaret ELLIOTT

Alexandre GLAD

Rébecca MARSHALL-COURTOIS

Simon THURSTON

